

Rapport annuel sur le service public de collecte et d'élimination des déchets ménagers et assimilés



Exercice 2019

Sommaire

1ere partie : La Collecte

Les collectes en porte à porte

Les collectes en apport volontaire

Les collectes en déchetteries

2ème partie : Le traitement des déchets ménagers

Le centre de pré-tri

3ème partie : les couts du service CA 2018/2019

4ème partie : La réduction des déchets à la source

Annexes

Les résultats par commune et par habitant

1ere partie : LA COLLECTE

Les collectes en porte à porte

La collecte des Ordures Ménagères résiduelles

Tonnages :

11 442 tonnes d'OMr ont été collectées par le service de la CABA sur son territoire.

(11 127t en 2018 et 12 022 t en 2017 ;)

Soit près de 2,8% d'augmentation entre 2018 et 2019

La collecte sélective

(Aurillac et Arpajon sur Cère)

Tonnages :

1 894 t tonnes de multimatériaux (journaux et emballages en mélange)

(1 764 t en 2018)

Les collectes en apport volontaire

Matériaux collectés – CABA (en tonnes)	2018	2019	Évolution 2018/2019
Verre	1635	1519	- 7,09%
Journaux magazines	362	348	- 3,86%
Emballages	243	246	+ 1,23%
TOTAL	2 240	2 113	- 5,66%





Les collectes en déchetteries

Les deux déchetteries communautaires ont reçu un total de **14 190 tonnes** de déchets en 2019

Type de déchets	Total 2018	Total 2019
Cartons	375	377
PAV Emballages	12	12
Papiers	259	228
Non recyclables	3046	3074
Gravats	3080	3297
Branches/Gazons	4684	4263
Bois à recycler	1867	1832
Ferraille	682	687
Verre	107	103
DDS	54	58
D3E	252	256
TOTAL	14 418	14 190

Les collectes en déchetteries

Déchets d'équipements électriques et électroniques (DEEE)

	2018 (tonnes)	2019 (tonnes)	Progression des flux 2018/2019	Nombre d'objets 2019
 GEM HF	101,4	103,4	+2,0%	2 040
 GEM F	51,2	48,1	-6,0%	920
 ÉCRANS	35,3	35,2	-0,3%	2 012
 PAM	64,8	68,4	+5,6%	28 288
LAMPES	0,9	1,5	+74,9%	17 350
TOTAL	253,5	256,6	+1,2%	50 610



2nde partie : le traitement des déchets ménagers

Le Centre de pré-tri

Les flux transitent par le centre de pré-tri à Aurillac avant d'être envoyés vers le centre de tri du SYDED du Lot ou vers des repreneurs

Répartition des flux

Multimatériaux 1 894 t (1764t)

Emballages 246 t (243t)

Papiers 576 t (621t)

Cartons de déchetterie 377 t (375)

Cartons de collecte des commerçants 262 t (290t)

() Valeur 2018

Le traitement des déchets ménagers

Répartition pour la CABA des tonnages sortants vers les filières de recyclage

	Tonnes recyclées
Acier	75,47
Aluminium	9,6
5.02 A (cartonnette)	236,7
1.05A (carton)	709,76
5.03 A (brique)	23,08
Mix PET foncé	24,13
Mix PET clair	83,38
Mix PEHD, PP et PS	49,22
1.11 (papiers)	1 189,18

3^{ème} partie : Les coûts du service:

Comparaison CA 2018 /CA 2019

Dépenses de fonctionnement

Libellé	CA 2018	CA 2019
- charges à caractère général	4 628 312 €	4 693 493 €
- charges de personnel	2 396 666 €	2 604 909 €
- autres charges de gestion courante	156 920 €	14 186 * €
- charges financières	95 826 €	88 380 €

* Plus de cotisation au SMOCE

<i>Dans les charges à caractère général</i>	<i>Dépenses 2018</i>	<i>Dépenses 2019</i>
- carburants	263 711 €	263 150 €
- fournitures	9 190 €	7 797 €
- contrats de prestation de services	3 925 195€	3 887 136 €
- entretien matériel roulant	228 512€	300 084 €

Les coûts du service:

Comparaison CA 2018 /CA 2019

Recettes de fonctionnement

	CA 2018	CA 2019
- Atténuation des charges	83728 €	71 212 €
- produits des services*	2 012 625 €	2 003 088 €
- Impôts et taxes (TEOM)	5 265 944 €	5 380 516 €
- dotations, subventions et participations *	368 559 €	411 950 €
- autres produits de gestion courante	13 696 €	5 058 €
- produits exceptionnels et reprise sur amortissement	2 853€	217 €

* Vente des emballages et RS

* Ecoorganismes

4ème partie : LA REDUCTION DES DECHETS A LA SOURCE

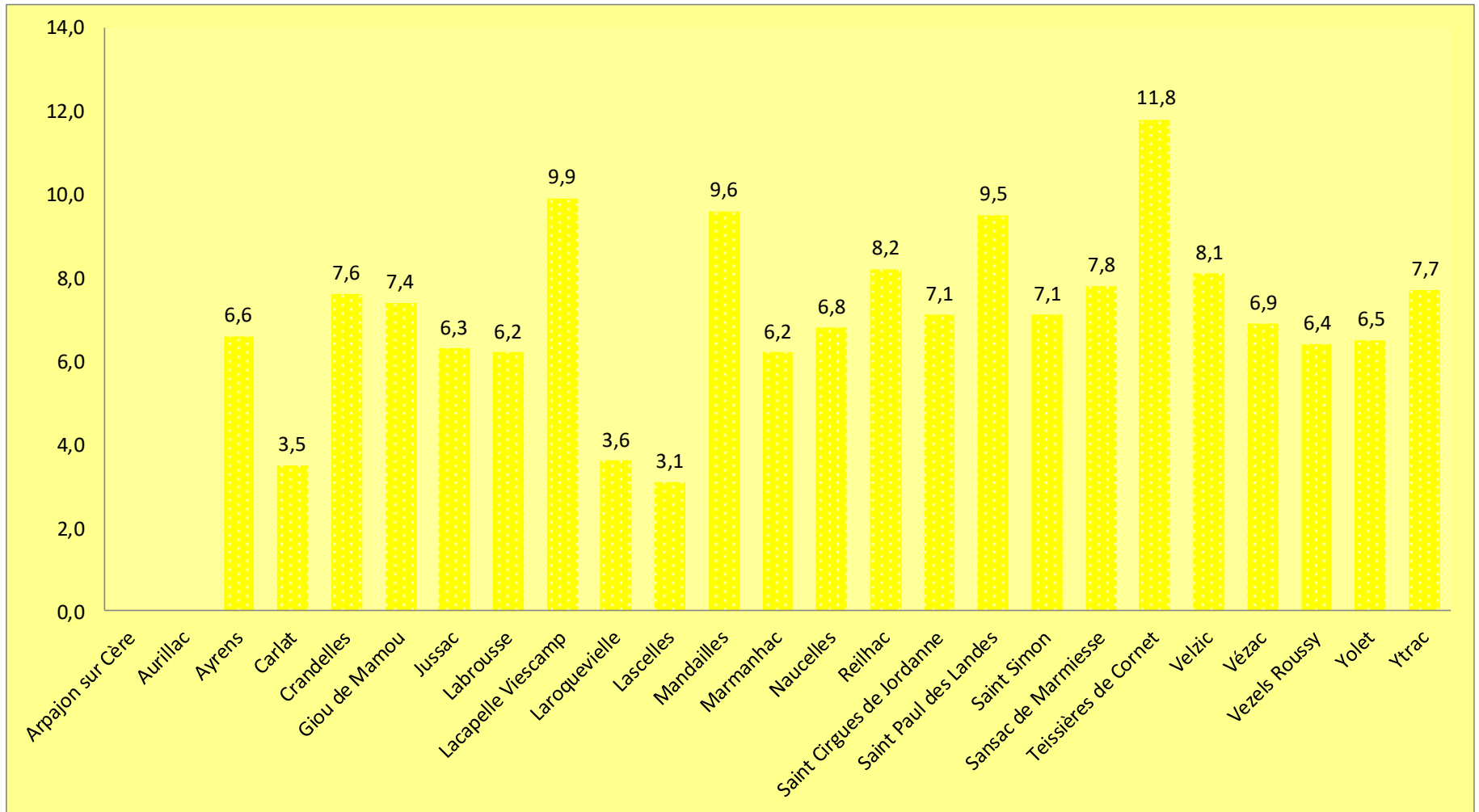
Le Compostage

Fin 2019, le nombre total de foyers volontaires inscrits à la démarche de compostage individuel est de **2 785**

dont 252 foyers inscrits en 2019

	Année	2015	2016	2017	2018	2019
Arpajon –Sur Cère		265	292	312	342	364
Aurillac		676	764	832	886	990
Ayrens		18	18	23	24	28
Carlat		8	10	12	14	18
Crandelles		38	42	46	51	56
Giou De Mamou		26	30	32	33	36
Jussac		78	82	82	91	103
Labrousse		9	9	11	11	13
Lacapelle-Viescamp		24	24	24	26	27
Laroquevieille		10	10	10	12	12
Lascelle		3	3	3	4	5
Mandailles-saint-Julien		12	13	13	13	4
Marmanhac		16	18	21	24	29
Naucelles		72	80	86	92	106
Reilhac		34	42	47	48	55
Saint Cirgues De Jordanne		3	4	6	8	8
Saint-Paul Des Landes		100	109	115	123	128
Saint Simon		59	69	79	88	92
Sansac-De-Marmiesse		106	116	118	120	133
Teissière-De-Cornet		11	13	13	15	17
Velzic		12	13	14	18	24
Vézac		26	29	32	36	37
Vezels-roussy		1	1	2	2	4
Yolet		26	32	35	37	39
Ytrac		352	377	398	418	26
TOTAL		1985	2199	2363	2533	2785

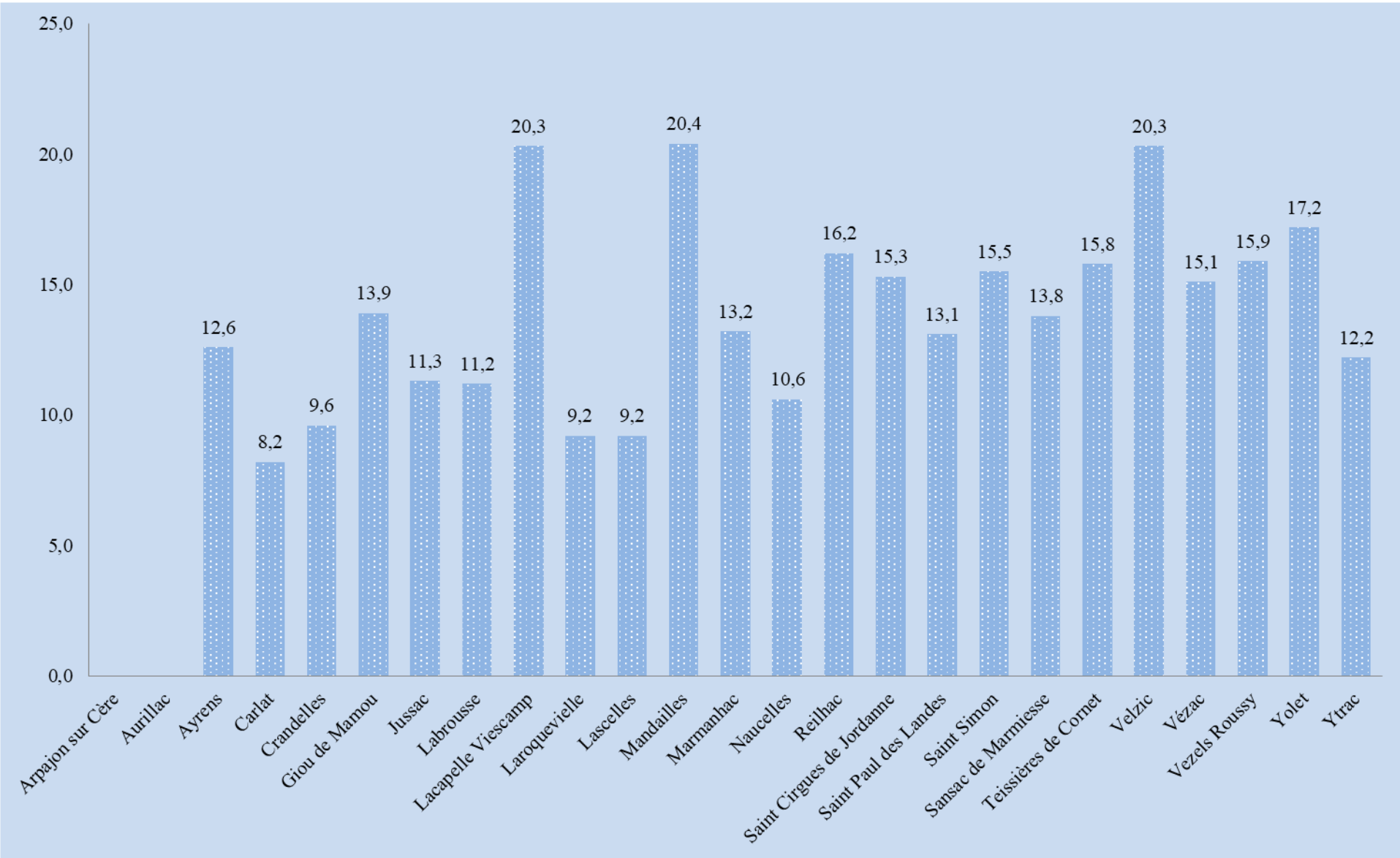
Quantité d'emballages collectée par commune



en Kg/hab/an

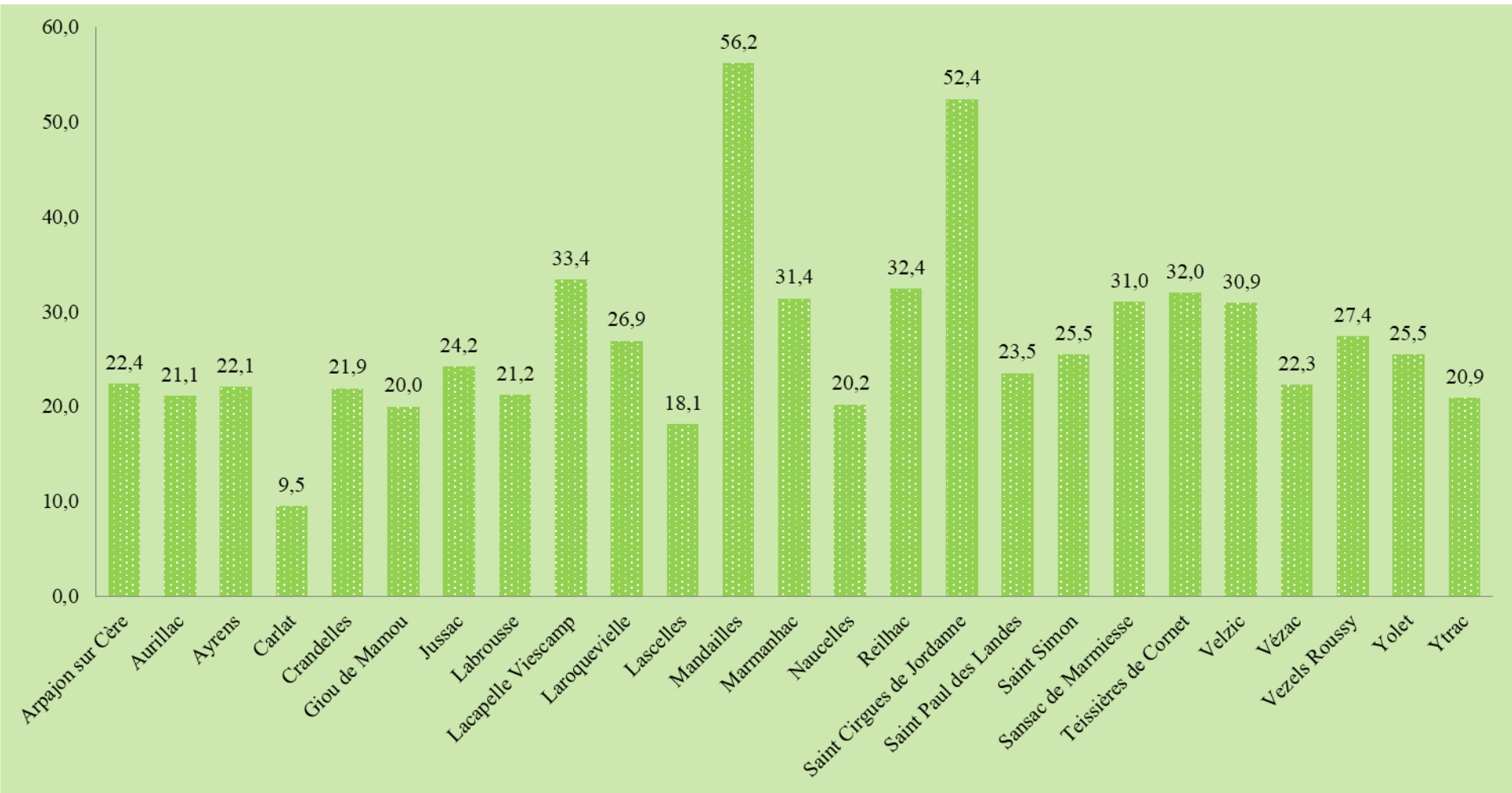
moyenne CABA = 6,6 Kg/hab/an

Quantité de papiers collectée par commune



En Kg/hab/an moyenne CABA = 12,8 Kg/hab/an

Quantité de verre collectée par commune



En kg/hab/an

moyenne CABA= 26,9 Kg/hab/an

France : 29 Kg/hab/an

Région AURA : 30 Kg/hab/an